

# KI-Assistenten bauen – Produktivität steigern

Bericht zum Bildungsurlaub Februar 2026



# Einordnung und Grundverständnis

## Der Bericht als Praxisleitfaden

Diese Weiterbildung bündelt zentrale Erkenntnisse und Praxisbeispiele rund um den Einsatz von KI im Arbeitsumfeld. Der Fokus liegt darauf, Möglichkeiten aufzuzeigen, wie KI unterstützen kann – ohne Verantwortung oder Kontrolle abzugeben.

## Was KI wirklich ist

Künstliche Intelligenz verarbeitet große Datenmengen und berechnet Wahrscheinlichkeiten für passende Antworten. Sie formuliert flüssig und überzeugend – auch bei unvollständigen oder falschen Inhalten.

**Merksatz:** KI ist ein Werkzeug, kein Wissensinstanz mit eigenem Verständnis.

# Chancen und Grenzen im Überblick



## Stärken von KI

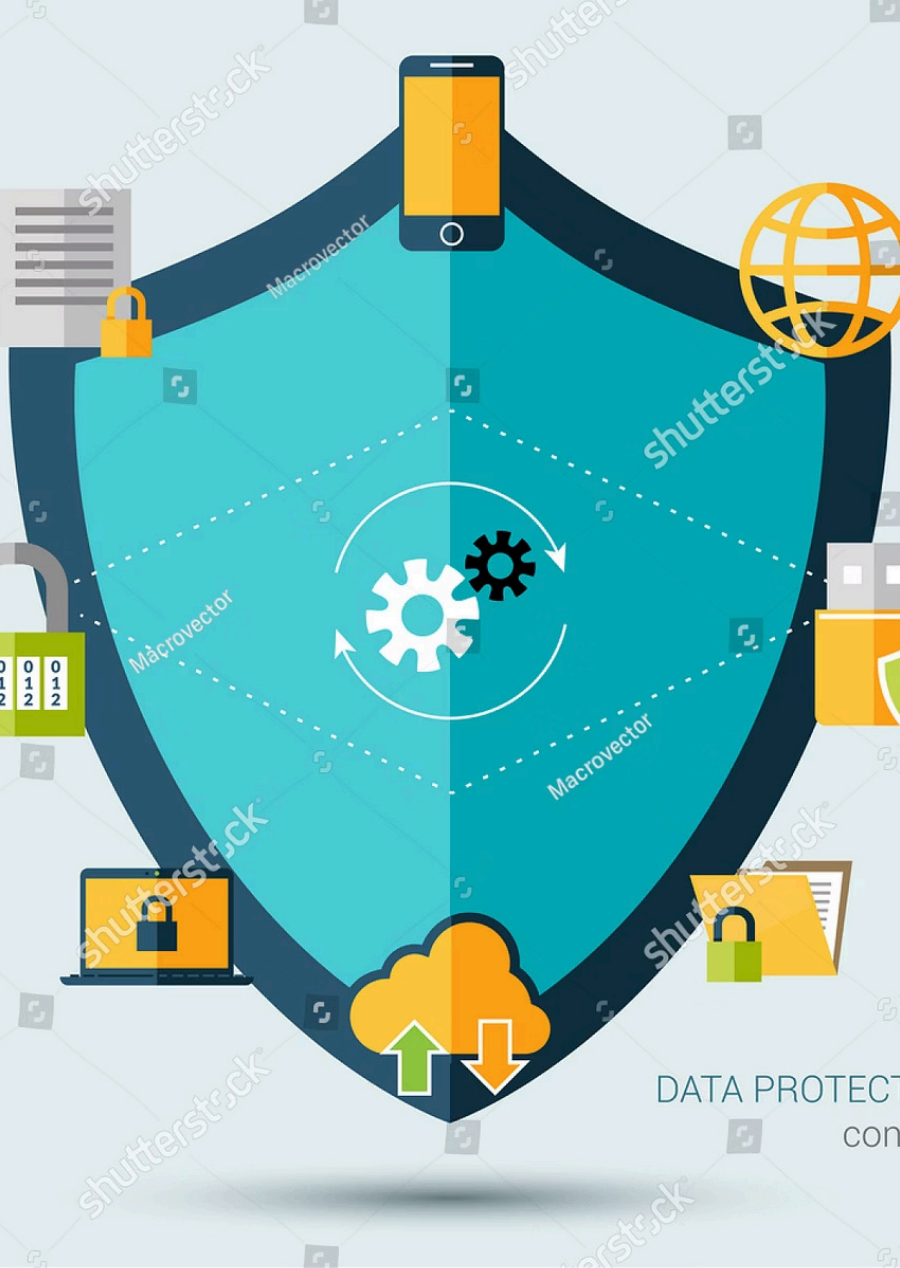
- Wiederholende Aufgaben automatisieren
- Komplexe Inhalte strukturieren
- Längere Texte zusammenfassen
- Erste Entwürfe erstellen



## Grenzen und Risiken

- Plausibel klingende Fehler (Halluzinationen)
- Verzerrungen aus Trainingsdaten
- Keine Kontext-Erkennung
- Immer menschliche Prüfung nötig

- ❏ **Wichtig:** KI übernimmt Muster und Verzerrungen aus den Daten, mit denen sie trainiert wurde. Das Black-Box-Problem bedeutet: Eingabe und Ausgabe sind sichtbar, der innere Entscheidungsweg nicht.



# Datenschutz und Verantwortung

01

## DSGVO-Grundsätze beachten

Personenbezogene Daten unterliegen strengen rechtlichen Anforderungen – auch bei KI-Einsatz.

02

## Sensible Daten schützen

Klare Orientierung nötig: Welche Informationen dürfen in externe KI-Systeme eingegeben werden?

03

## Human in the Loop

Menschliche Kontrolle bleibt entscheidend. KI schlägt vor – der Mensch entscheidet.

# Von der KI zum KI-Assistenten

## Der größte Mehrwert

Nicht allgemeine KI, sondern klar definierte KI-Assistenten mit festgelegter Rolle, klarem Zweck und definierten Grenzen.

## Prompting-Struktur: PREP

- **Point:** Ziel formulieren
- **Role:** Rolle definieren
- **Explicit:** Konkrete Aufgabe
- **Parameter:** Rahmenbedingungen

## Eigenen KI-Assistenten erstellen

1. ChatGPT öffnen
2. „GPTs erkunden“ auswählen
3. Neuen GPT erstellen
4. Rolle und Zweck beschreiben
5. Systemanweisung festlegen
6. Testen und iterativ verbessern

📄 **Systemprompt:** Dauerhafte Grundanweisung, die Identität, Stil und Grenzen festlegt.

# Typische Use Cases im Arbeitsalltag



## Projektmanagement

Projekt- und Ablaufübersichten, Aufgabenbeschreibungen, Szenario- und Risikoüberlegungen strukturieren



## Vertrieb

Gesprächsvorbereitung, Angebots-Entwürfe, Argumentationshilfen für Kundenansprache entwickeln



## Event-Management

Programmpunkte strukturieren, Einladungstexte formulieren, Inhalte und Highlights zusammenfassen



## Marketing & Kommunikation

Newsletter-Entwürfe, interne Kommunikationstexte, Präsentationsstrukturen, Elevator Pitches erstellen



## Dokumente & Informationen

Zusammenfassungen erstellen, komplexe Inhalte aufbereiten, Kernaussagen extrahieren und strukturieren



## Zeitgewinn

Repetitive Aufgaben automatisieren und sich auf kreative, strategische Arbeit konzentrieren

# ESH KI-Toolbox: Ressourcen & Werkzeuge

## Regulierung & Weiterbildung

### EU AI Act

Zentrale Anlaufstelle für gesetzliche Rahmenbedingungen der KI-Nutzung

### KI-Campus


Kostenfreie Kurse zur Datenkompetenz und professionellen Weiterbildung für KMU

### European AI Atlas

Übersicht über europäische KI-Landschaft und vertrauenswürdige Initiativen

## Die Werkzeugbank

Tool	Funktion
ChatGPT / GPTs	Allzweck-KI für Texte, Analysen und individuelle Assistenten für Routineaufgaben
Perplexity	KI-Suchmaschine mit direkten Antworten und verifizierten Quellen
NotebookLM	Zusammenfassungen, FAQs und Mini-Podcasts aus Dokumenten erstellen
Gemini	Googles Allrounder für Recherche, Planung und kreative Ideenfindung
Gamma App	Fertige Präsentationen inklusive Design und Layout aus Stichpunkten generieren
Claude	Hochwertige Textgenerierung und Analyse mit Fokus auf natürliche Sprache
DeepL	Präzise Übersetzungen und Textoptimierung für professionelle Korrespondenz
Adobe Podcast	Sprachaufnahmen verbessern und Hintergrundrauschen entfernen
11labs	Aus Text lebensechte Sprachaufnahmen für Präsentationen oder Audio-Inhalte
Textshine	Struktur und Klarheit von geschriebenen Texten automatisch optimieren
Base44	Funktionierende Web-Apps ohne Programmieren durch Textbeschreibung
Lovable	Editierbare Software-Prototypen und Webseiten per Sprachbefehl erstellen
n8n	Komplexe Arbeitsabläufe durch Verbindung verschiedener Apps automatisieren
Mistral AI	Leistungsstarke europäische KI für Transkriptionen und sichere Textverarbeitung

 **Praxis-Tipp:** Wir nutzen bevorzugt den internen ESH-GPT für vertrauliche Daten. Externe Tools wie Perplexity oder NotebookLM sind Ergänzungen für öffentliches Material.